



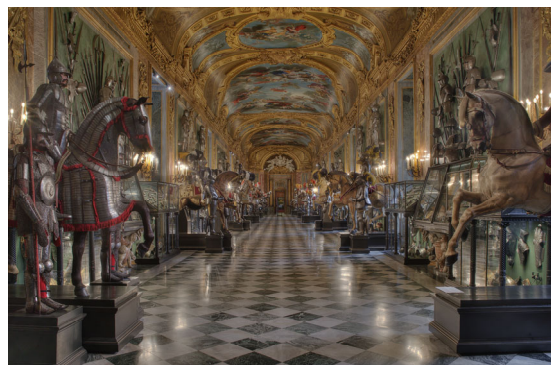
Illuminiamo a regola d'arte

Ad oltre vent'anni dalla sua fondazione, Ilti Luce è sempre più sinonimo di **qualità della luce, flessibilità e rispetto delle necessità di progetto**. Dal 2009 opera come LED Premium Brand nel segmento Professional Luminaires di **Philips Lighting** ed è anche grazie a questa importante collaborazione, che ha la possibilità di accedere a risorse impareggiabili in termini di tecnologia di ultima generazione.

Ilti Luce propone soluzioni **"handcrafted in Italy"** e spesso **"su misura"**, attraverso una ricerca tecnologica in continua evoluzione che vuole proporre la **luce perfetta**: la migliore sorgente LED, un'ampia selezione di ottiche e componenti e la massima flessibilità di applicazione. Nelle diverse fasi di realizzazione della giusta illuminazione, Ilti Luce fornisce inoltre un servizio di supporto progettuale, declinato anche tramite un'analisi dei consumi, aspetto talvolta determinante nella scelta tra differenti proposte.

Ilti Luce vanta prestigiosi successi in molte realizzazioni anche internazionali, in ambito museale, nel retail, nel residenziale e nell'architetturale per esterni.

Oggi è punto di riferimento per architetti, lighting designers e per i professionisti dell'illuminazione, che desiderano un prodotto unico e in linea con le più specifiche necessità di progetto.



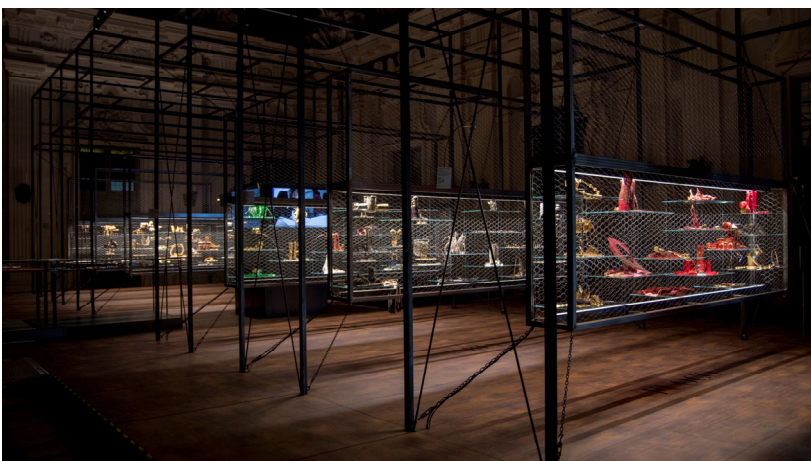
Armeria Reale, Torino.
Galleria Beaumont.



Reggia di Venaria Reale, Torino.
Mostra "Raffaello. Il Sole delle Arti"



Museo di Arte Contemporanea
Belgrado



Palazzo Madama, Torino
Mostra "Gianfranco Ferré. Sotto un'altra luce. Gioielli e Ornamenti"

Direttore Commerciale
Professional Museum Lighting
nicola.polzella@signify.com

Marketing & Communication:
caterina.giordano@signify.com